

4月



入園・進級おめでとうございます。

満開の桜も見頃を終え、8名での新しい園生活がスタートし、一月が過ぎようとしています。りす組の子ども達もそれぞれ好きな場所へ出かけて行き、開放感いっぱい、笑顔いっぱい楽しんでいきます。好奇心旺盛に探索活動しいろんな発見ができるよう、安全に気をつけてケガのないよう見守ってまいります。
一年間どうぞよろしくお願ひいたします。

4月のりす組の様子・あそび

新しいお友達から名仲間入りし、新しい環境にも少しずつ慣れ、笑顔がたくさん見られるようになりました。また登園時涙する子もいますが、一人一人のペースで慣れてくれたらと思います。みんな広い場所で遊ぶのが大好きです。ホールに出て大きなトンネルブロッコリーを出ると、くぐってみたり、上へ登ってジャンプする姿が見られました。



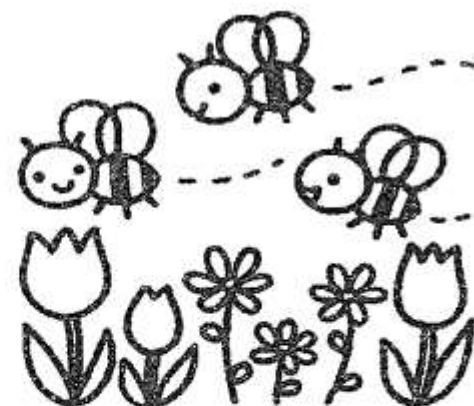
エピソード記録



進級した園児が登園すると不安で慣れない環境に戸惑い泣いてしまっている新入園児に「だいじょうぶ」と言っているかのように顔を覗き込み頭をなでなでしお友達を比べる優しい姿が見られました。

大好き絵本

・だるまさんが
・チューリップ
絵本のだるまさんと声を合わせ真似をします。「どて」と転んだら一緒に転んでいます。



—お願ひ—

持ち物に名前の記入をお願いします。衣類・スポン・コップ水筒など名前が消えていないか、未記入でないか確認をお願いいたします。



4月20日の保育参観には、お忙しい中、先生の保護者の方にお越し頂きありがとうございました。子供達の表情がいつもと違いうれしいという気持ちがいっぱいあふれていました。皆様と少しでもお話でき、お家での様子も伺えて良かったです。

